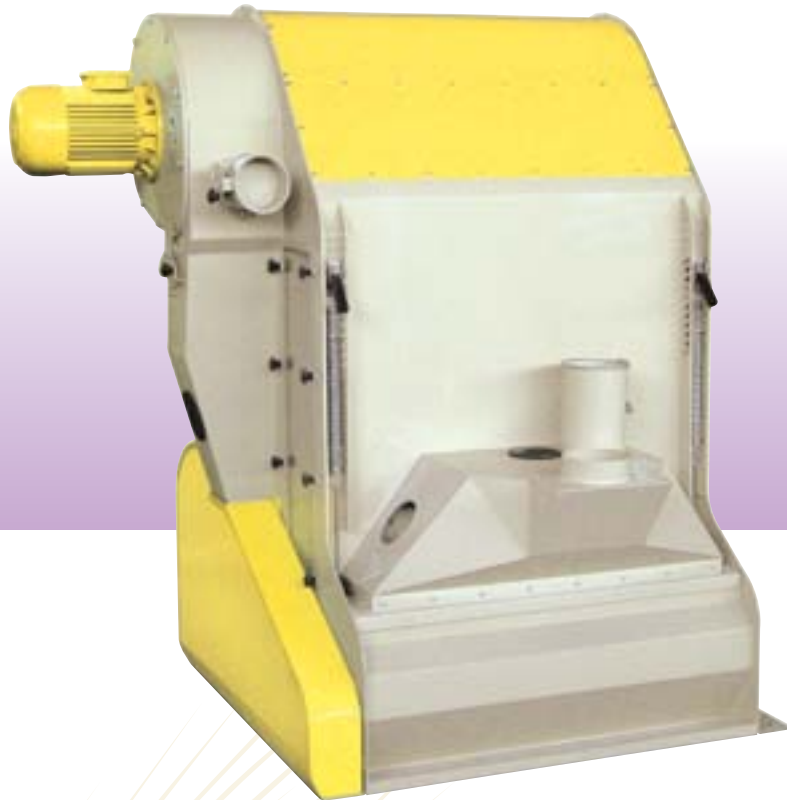


GRAIN CLEANING EQUIPMENTS

ANAMILLING



RADIAL TARAR MODEL: ACRT

Radyal tarar
Vertical tarar
Tarare vertical

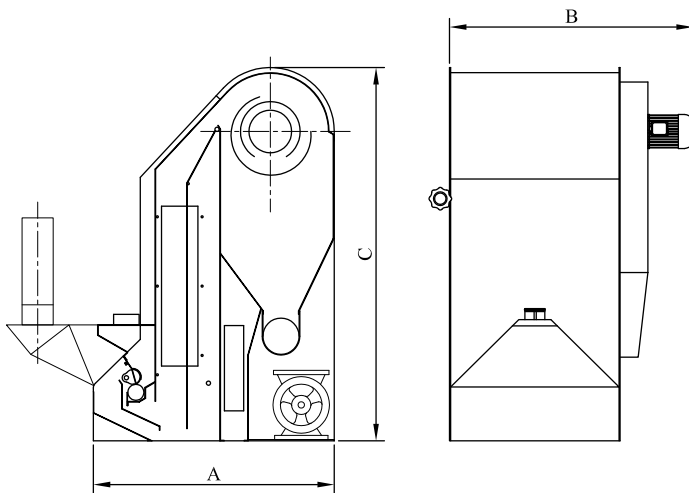
RADIAL TARAR - MODEL: ACRT



The radial tarars are used to separate dust, light purities, broken kernels and etc. from a grain. The system has an advantage to reuse most of its air without exhausting and without requirement of central or special filter and aspiration system which lowers energy consumption.

Le tarar vertical est utilisé pour séparer poussière, Impuretés lumière, les grains cassés et etc à partir de céréales non transformées. La machine est entraînée par un moteur électrique connecté directement. Le système a un avantage de réutiliser la plupart de l'air de son sans épuiser. Un autre avantage de tarars radiale est qu'ils n'ont pas besoin de filtre central ou spéciale et système d'aspiration qui permet d'abaisser la consommation d'énergie.

Las tararas radiales se utilizan para separar polvo, impurezas livianas, granos quebrados de cereales no procesados. El sistema tiene la ventaja de reutilizar la mayor parte de su aire sin agotarlo y por ellos no hay necesidad de un sistema central de aspiración o filtro especial por los que se reduce el consumo de energía



MODEL		ACRT-800	ACRT-1000	ACRT-1500
Capacity	(t/h)	10	16	25
Motor	(kw)	3	3	2x3
Air	(m ³ /min)	10	12	15
Dimension (mm)	A	1140	1140	1140
	B	1755	1755	1755
	C	1520	1720	2600
Weight	(kg)	620	620	850

The capacities for the machines and equipments shown in this catalogue are for wheat having 780 kg/m³ specific gravity and may vary depending on the specific gravity, humidity and foreign material contents of grain